

Kreis Borken · D – 46322 Borken

66.3

Waldbauernverband Nordrhein-Westfalen e.
V.
Kappeler Straße 227
40599 Düsseldorf

Burloer Str. 93 D - 46325 Borken
Internet: <http://www.kreis-borken.de>
Facheinheit: **66 - Natur und Umwelt**
Fachabteilung: 66.3 - Planung, Natur-, Arten- und
Hochwasserschutz, Wasserbau
Aktenzeichen: 66 66 29
Auskunft erteilt: **Tina Olthoff**
Durchwahl: 02861 82-1421
E-Mail: T.Olthoff@kreis-borken.de
Telefax: 02861 82-2721421
Zimmer: 1421 (Etage 4 D)

Datum: 12.03.2018

Aufstellung des Landschaftsplanes „Borken-Süd“

Sehr geehrte Damen und Herren,

der Kreistag des Kreises Borken hat in seiner Sitzung am 25.02.2016 die Aufstellung des Landschaftsplanes „Borken-Süd“ gemäß § 11 Abs. 5 des Gesetzes über Naturschutz und der Landschaftspflege (Bundesnaturschutzgesetz – BNatSchG) i.V.m. § 27 Landschaftsgesetz Nordrhein-Westfalen (heute: § 14 Landesnaturschutzgesetz – LNatSchG NRW) beschlossen.

Um die Planerarbeitung mit dem bestmöglichen Informationsstand beginnen zu können, bitte ich Sie, mir bis zum **04.05.2018** Ihrerseits bestehende Planungsabsichten bzw. konkrete Festsetzungen im Plangebiet mitzuteilen, die für die Landschaftsplanung relevant sein können.

Des Weiteren wäre ich Ihnen dankbar, wenn Sie mir Anregungen und Hinweise zum Landschaftsplan – soweit dies in der jetzigen Phase möglich ist – geben würden. Die förmliche Beteiligung der Träger öffentlicher Belange nach § 15 LNatSchG sowie die Offenlage nach § 17 LNatSchG erfolgen zu einem späteren Zeitpunkt.

Als Anlage erhalten Sie eine Kartendarstellung mit der Abgrenzung des Plangebietes.

Freundliche Grüße
Im Auftrag



Friedel Wielers

Anlage

Busverbindungen

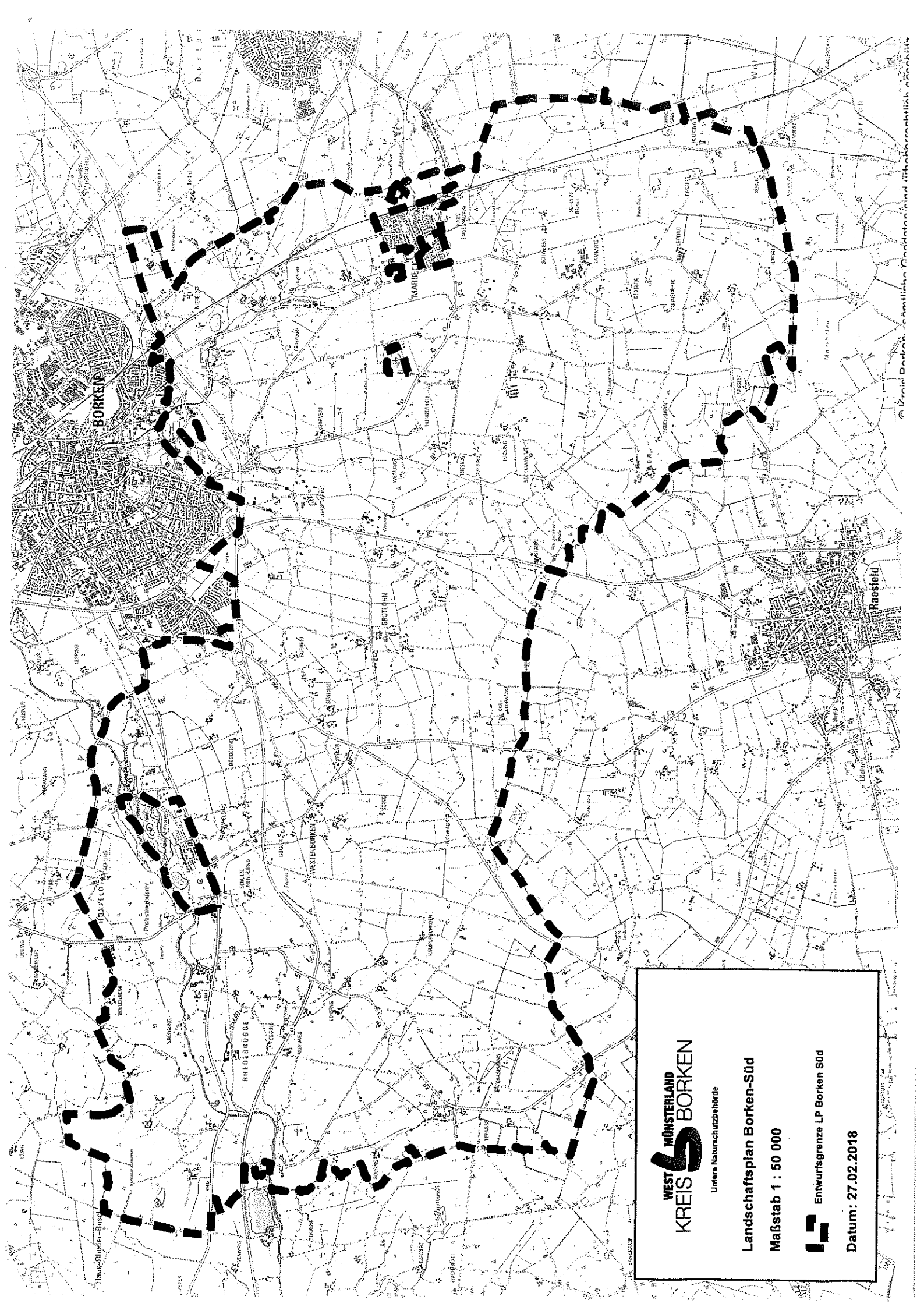
aus Isselburg (61), Bocholt, Rhede, mit Linie S 75 bis ① Nordring + 10 Min. Fußweg,
aus Gronau, Heek, Ahaus, Stadtlohn, Südlohn mit Linie R 76 bis ② Kreishaus,
aus Oeding, Burlo mit Linie 754, Stadtverkehr Borken Linien 853, 854 bis ③ Kreishaus;
weitere Auskünfte gibt die „Schlaue Nummer“ 01803 / 50 40 30
www.rvm-online.de

Öffnungszeiten

Mo – Mi	8.00 – 12.30 Uhr
	14.30 – 16.00 Uhr
Do	8.00 – 18.00 Uhr
Fr	8.00 – 12.30 Uhr

Konto des Kreises Borken

Sparkasse Westmünsterland
BIC: WELADE3WXXX
IBAN: DE52 4015 4530 0000 0078 49
USt-ID-Nr.: DE124164543



WEST MÜNSTERLAND
KREIS BORKEN
Untere Naturschutzbehörde

Landschaftsplan Borken-Süd
Maßstab 1 : 50 000

Entwurfsgrenze LP Borken Süd
Datum : 27.02.2018